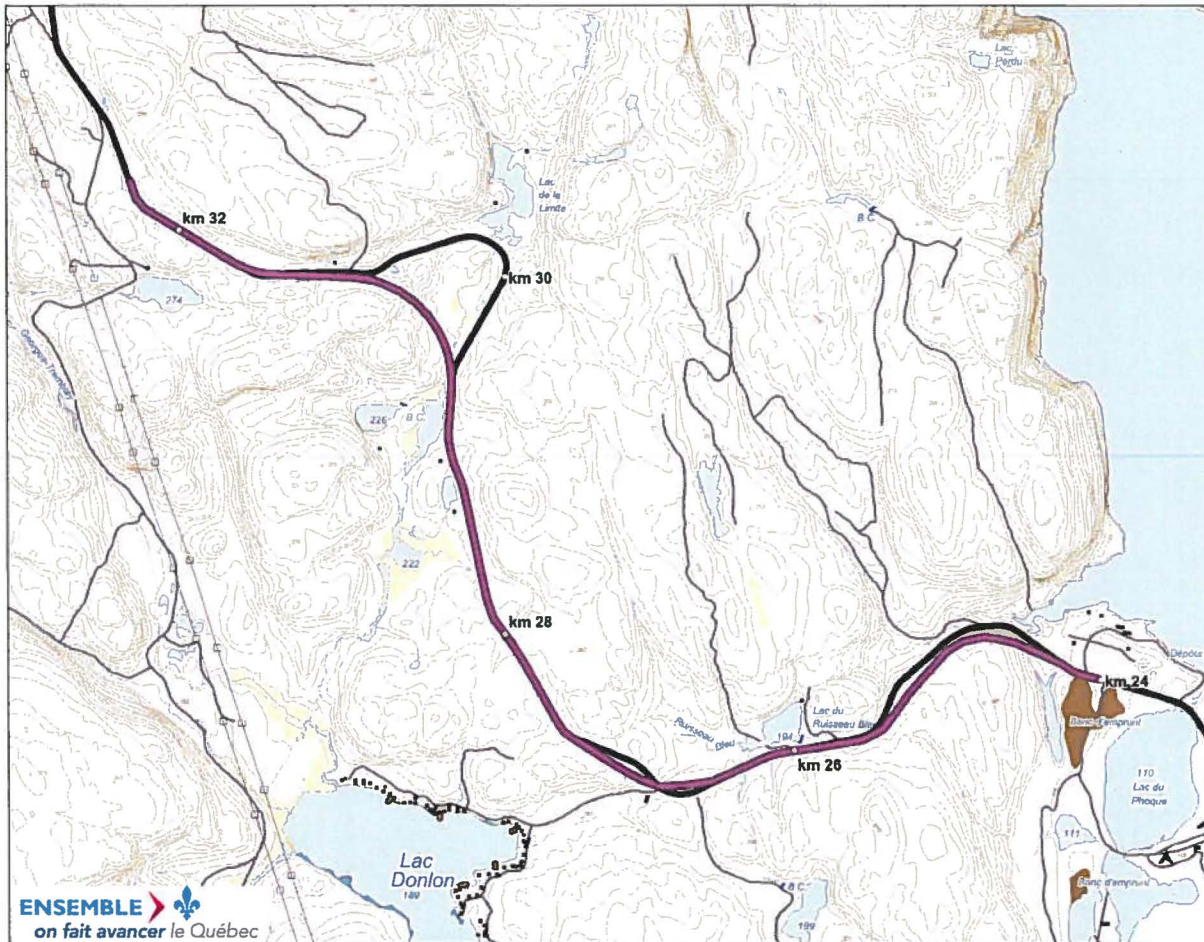


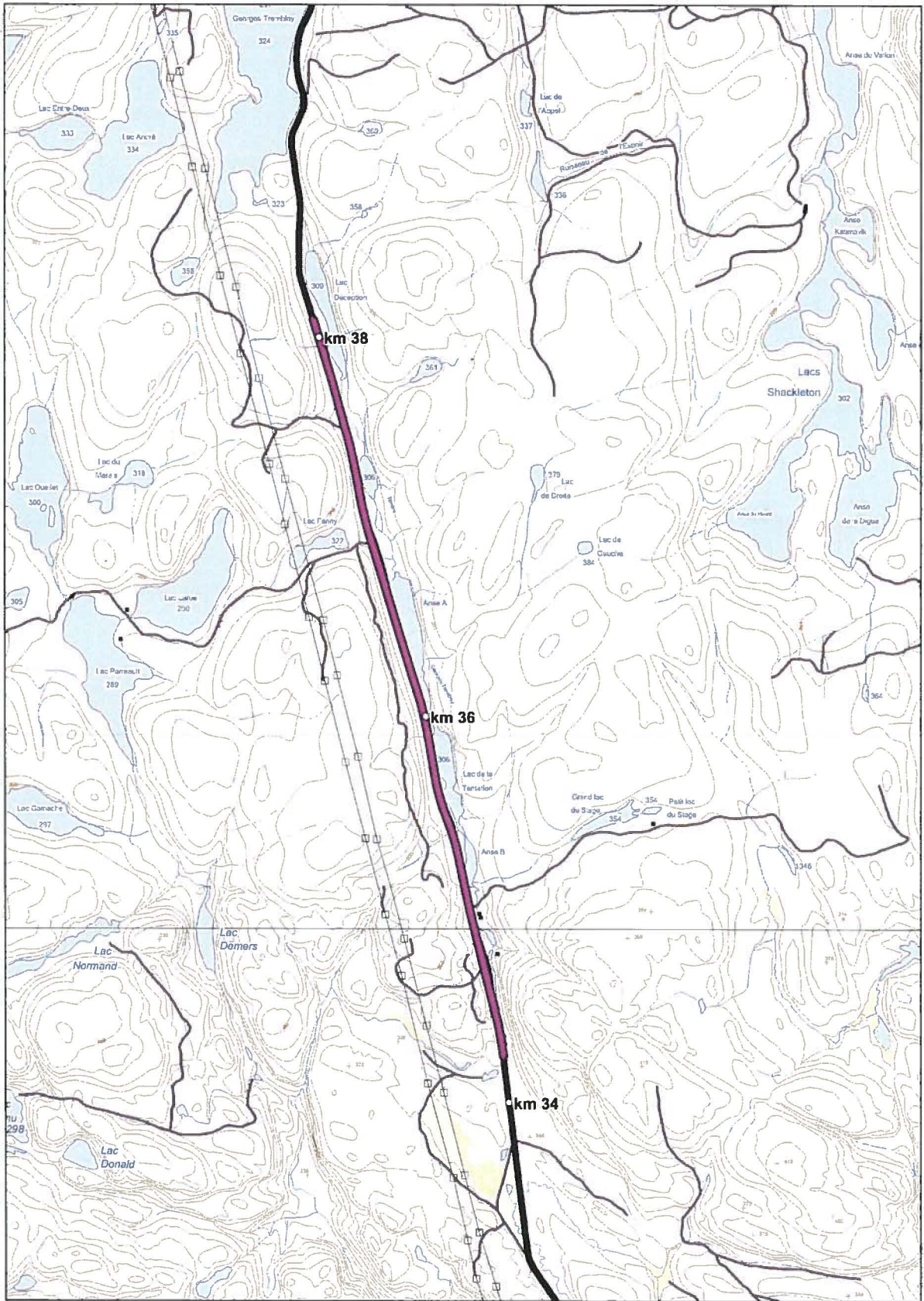
- Tracé retenu
- Route existante
- Borne kilométrique

Programme d'amélioration de la route 389
Projet D : entre Manic-2 le nord de Manic-3
kilomètre 22 à 110



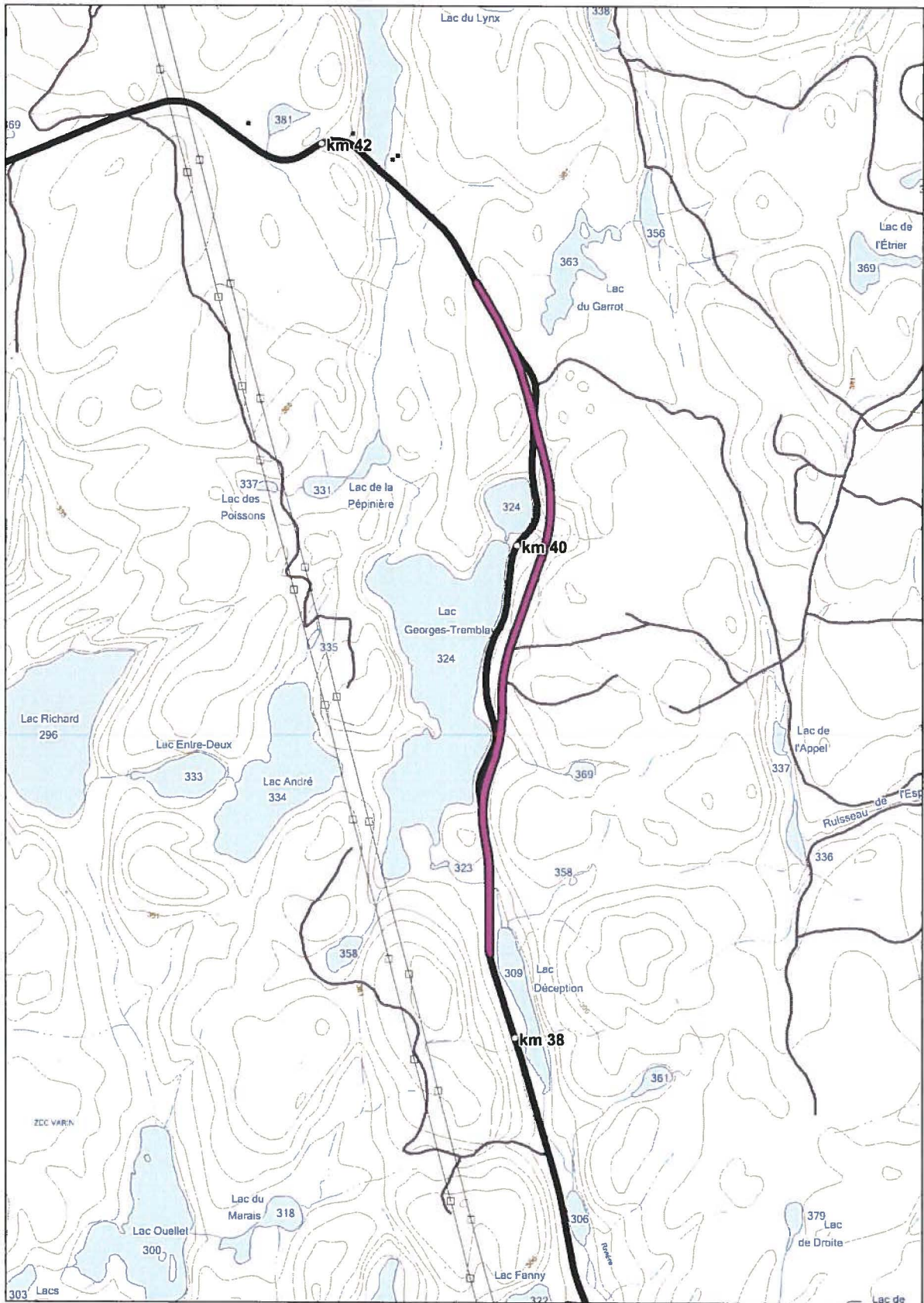
**Programme
d'amélioration
de la route 389**
Projet D : entre Manic-2
et le nord de Manic-3
kilomètre 24 à 32

- Tracé retenu
- Route existante
- Borne kilométrique



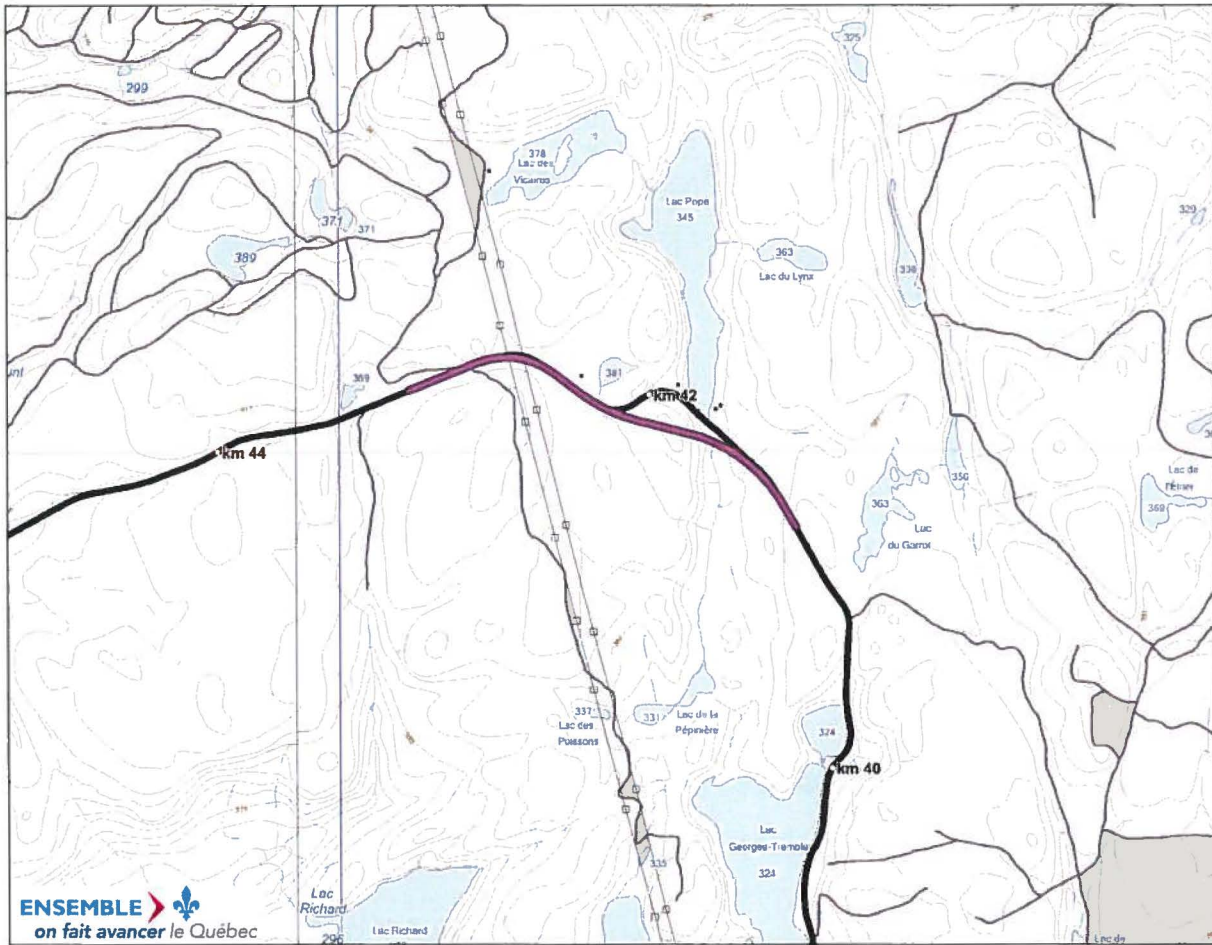
- Tracé retenu
- Route existante
- Borne kilométrique

Programme d'amélioration de la route 389
Projet D : entre Manic-2 et le nord de Manic-3
 kilomètre 34 à 38



- Tracé retenu
- Route existante
- Borne kilométrique

Programme d'amélioration de la route 389
Projet D : entre Manic-2 et le nord de Manic-3
kilomètre 38 à 41

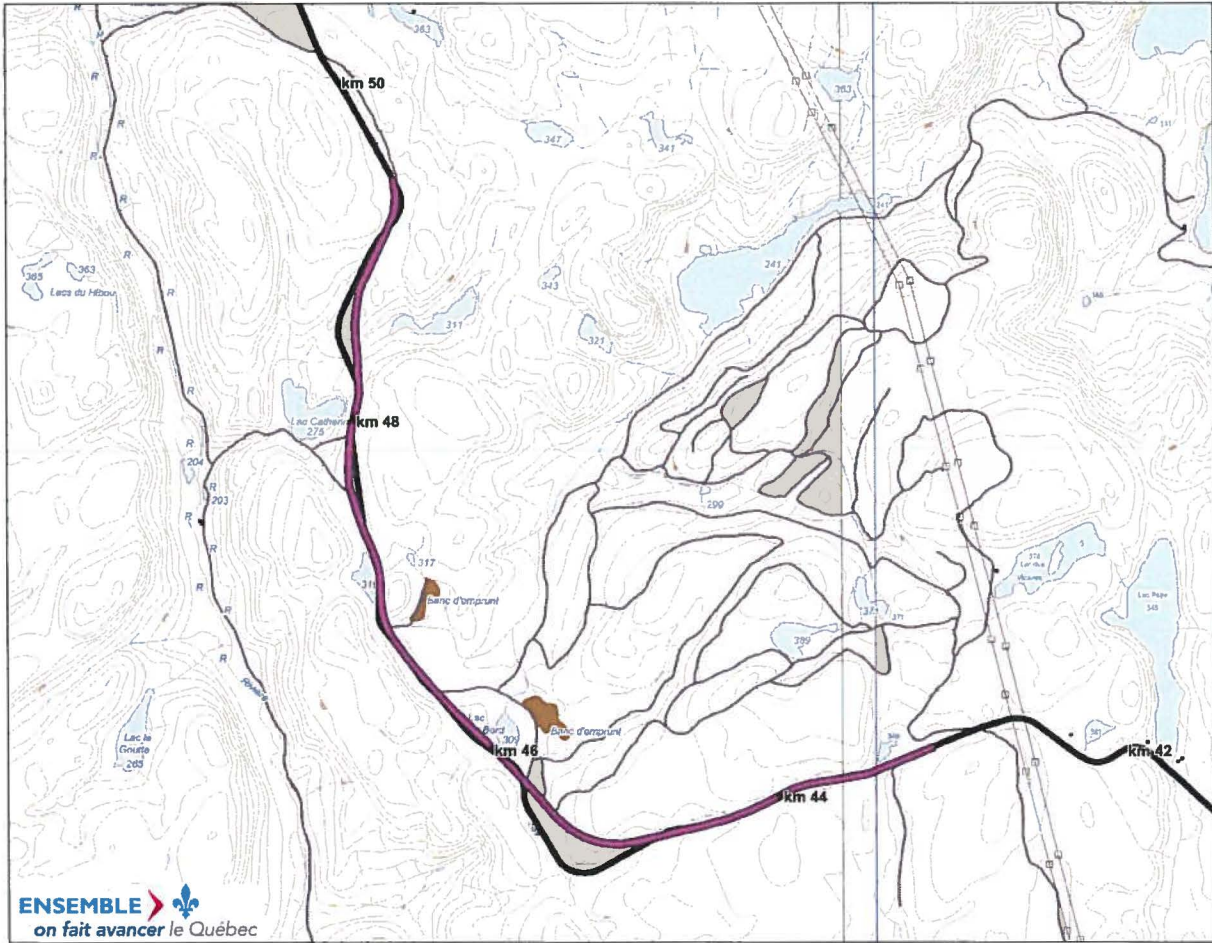


**Programme
d'amélioration
de la route 389**

**Projet D : entre Manic-2
et le nord de Manic-3**

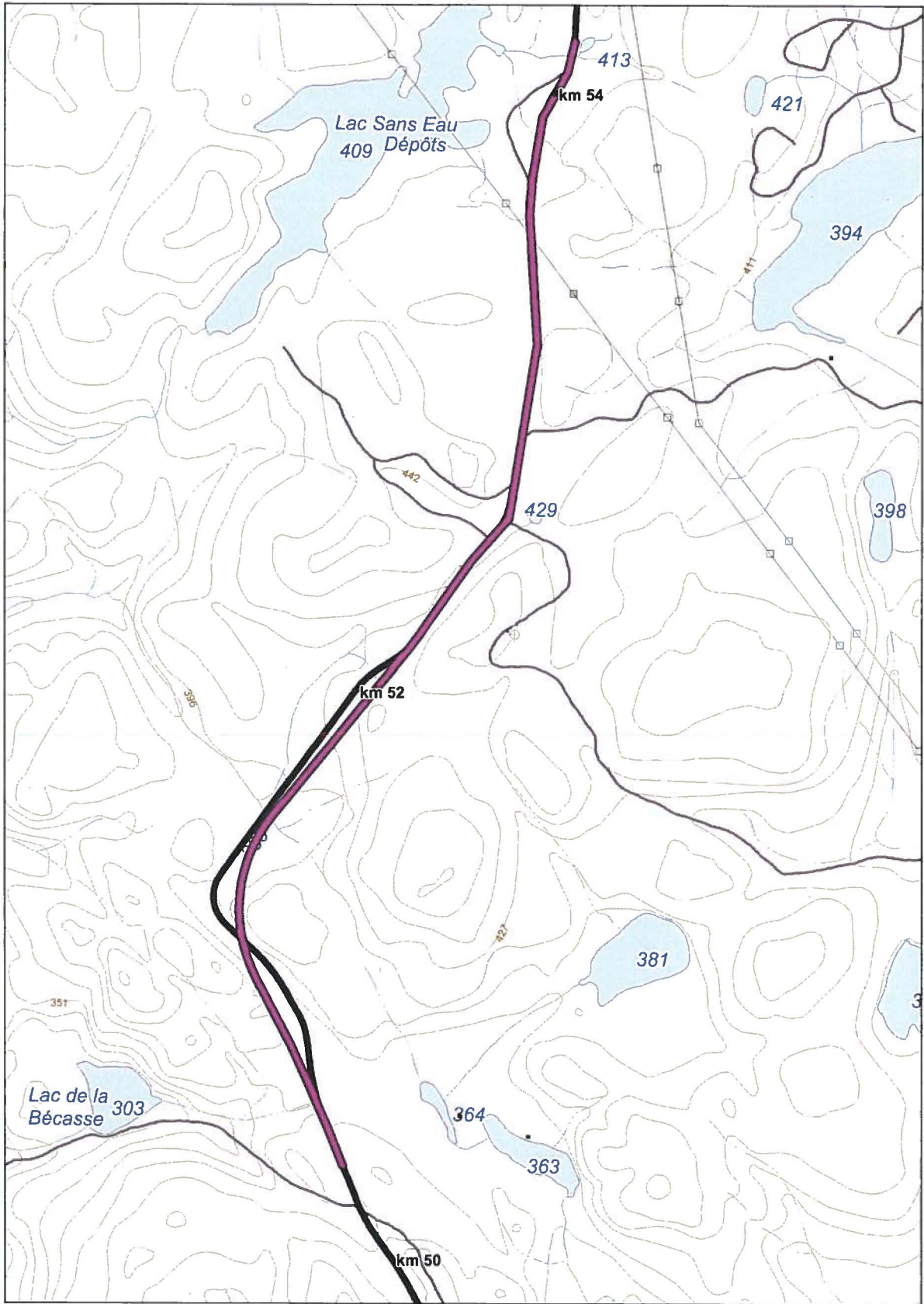
kilomètre 41 à 43

- Tracé retenu
- Route existante
- Borne kilométrique



**Programme
d'amélioration
de la route 389**
**Projet D : entre Manic-2
et le nord de Manic-3**
kilomètre 43 à 49

- Tracé retenu
- Route existante
- Borne kilométrique

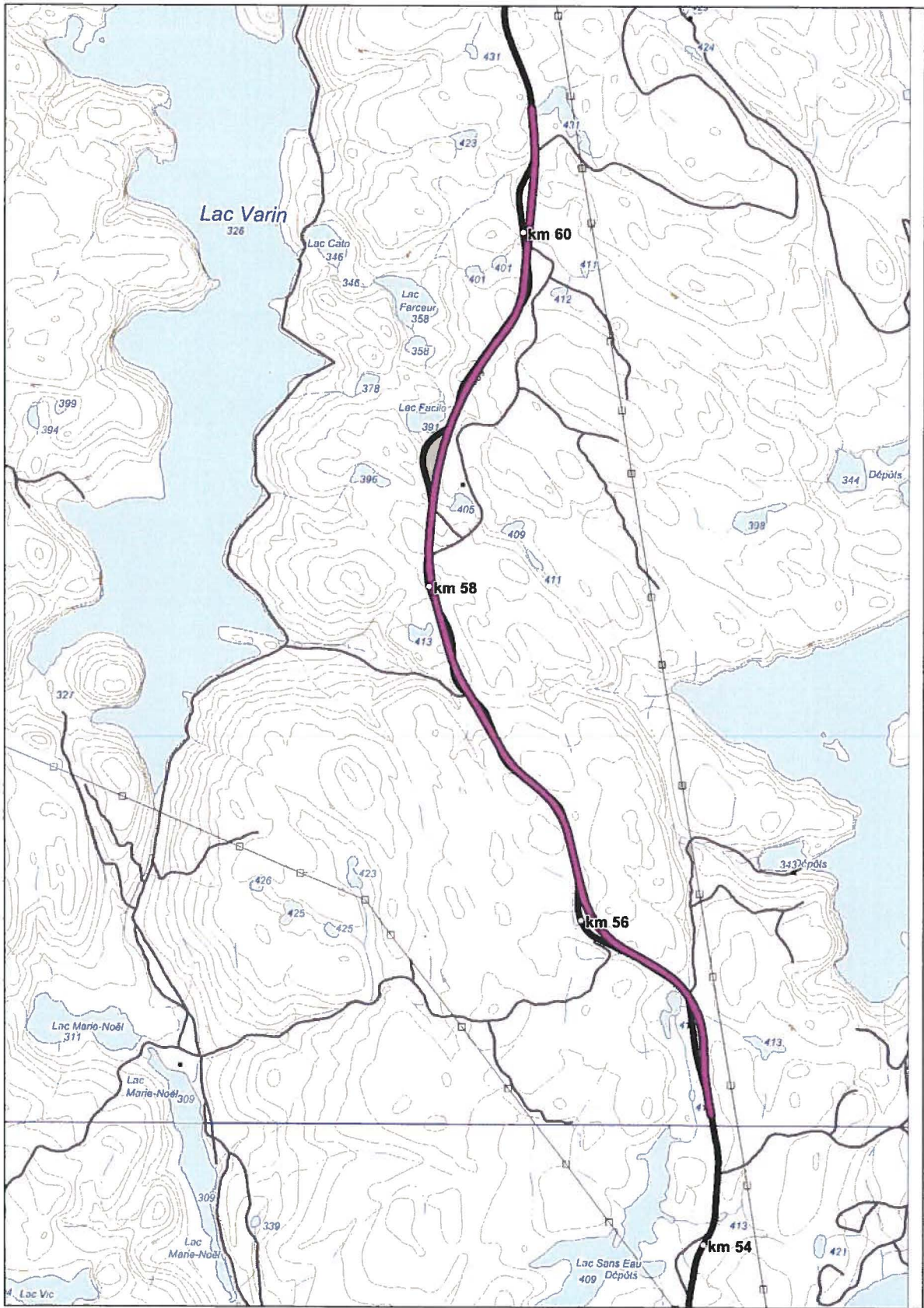


- Tracé retenu
- Route existante
- Borne kilométrique

Programme d'amélioration de la route 389

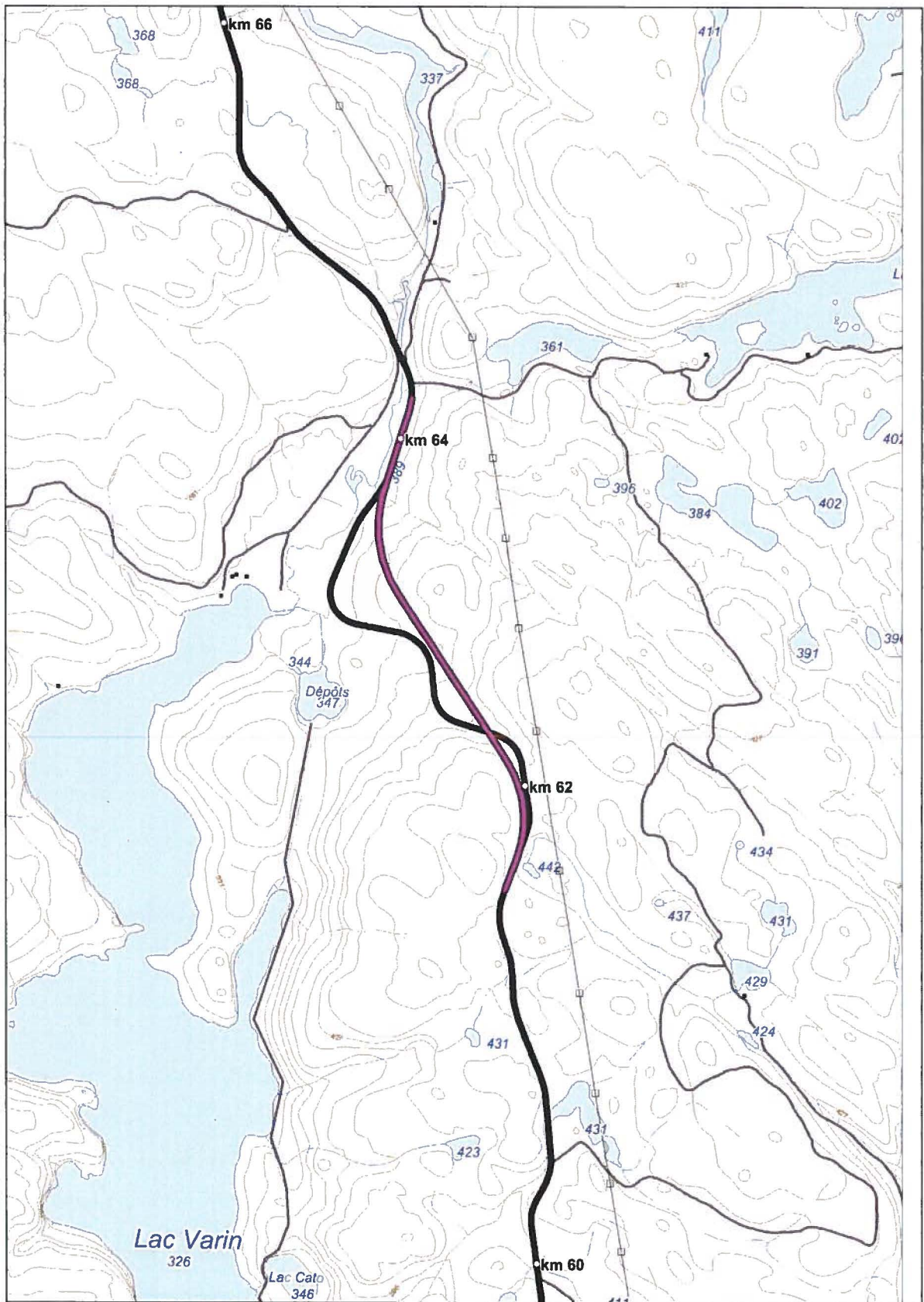
Projet D : entre Manic-2 et le nord de Manic-3

kilomètre 50 à 54



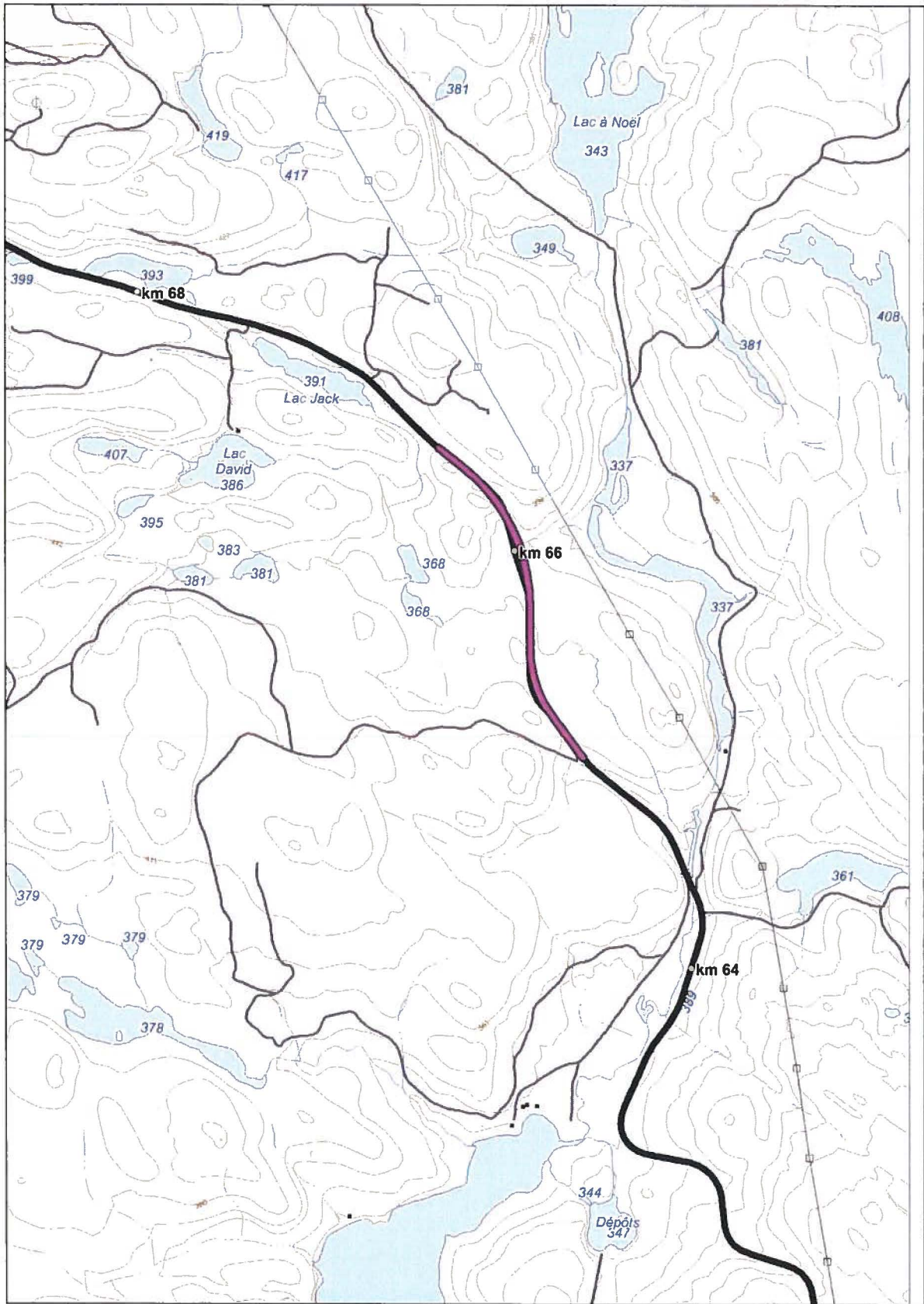
- Tracé retenu
- Route existante
- Borne kilométrique

Programme d'amélioration de la route 389
Projet D : entre Manic-2 et le nord de Manic-3
kilomètre 54 à 60



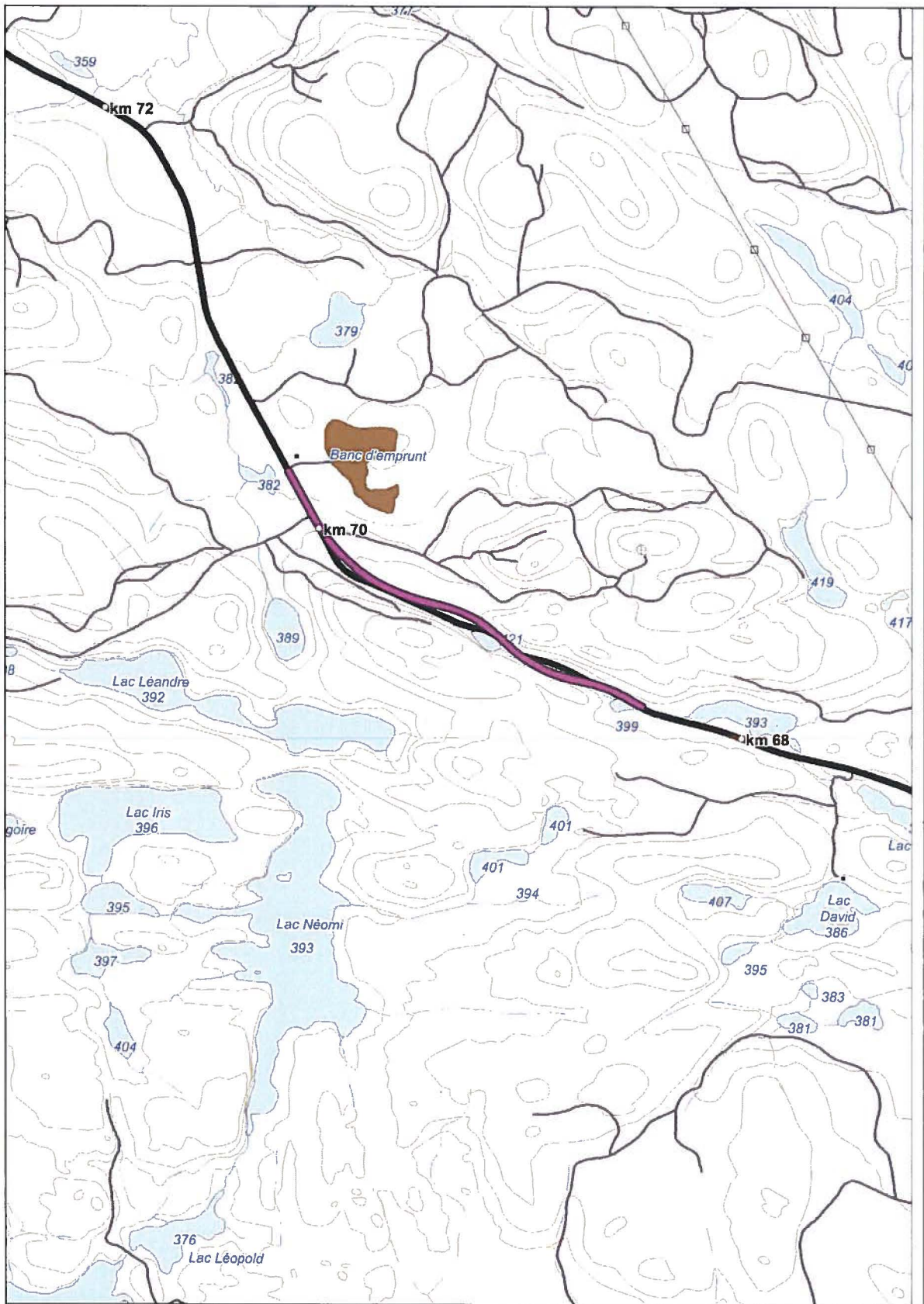
- Tracé retenu
- Route existante
- Borne kilométrique

Programme d'amélioration de la route 389
 Projet D : entre Manic-2 et le nord de Manic-3
 kilomètre 61 à 64



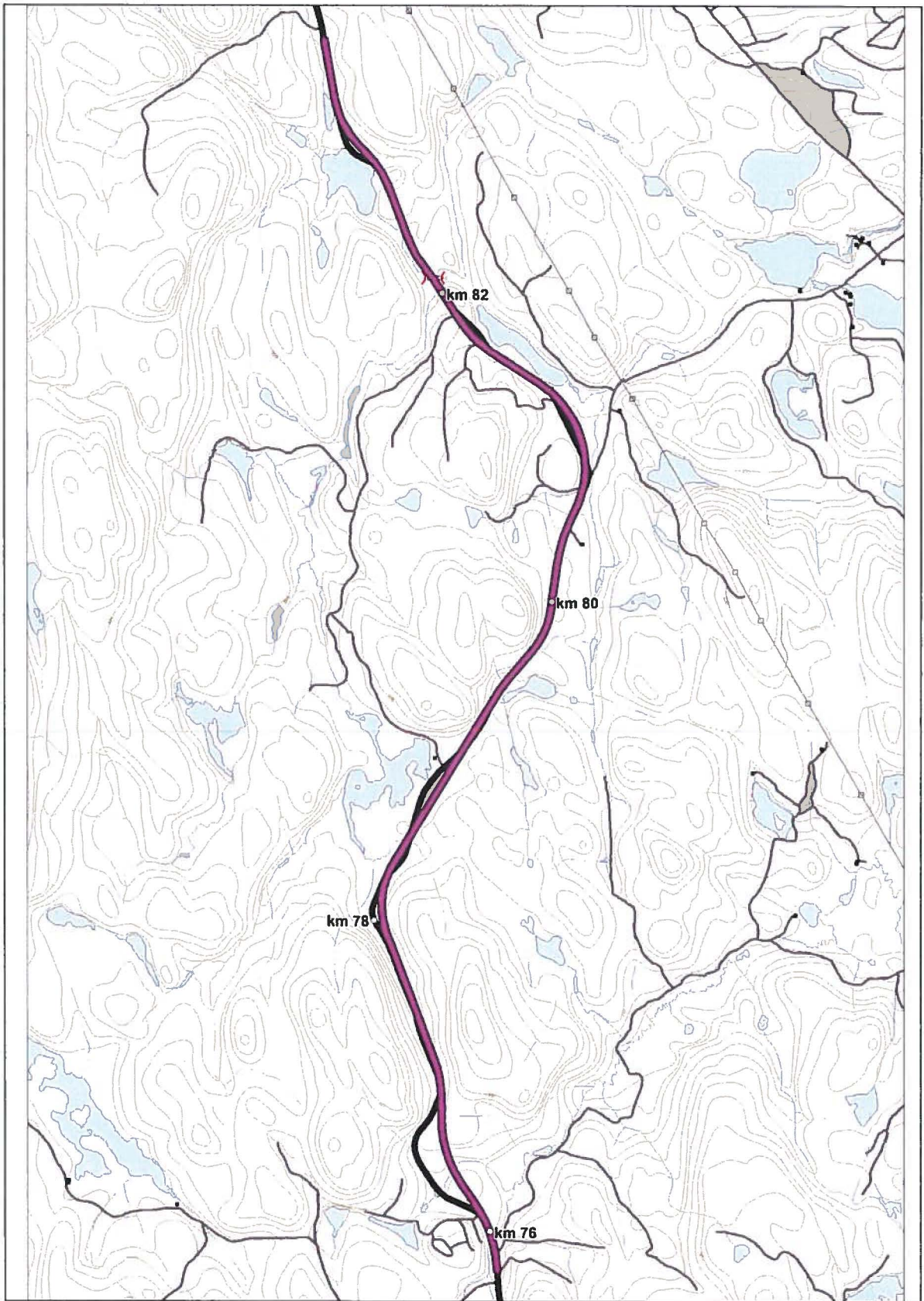
- Tracé retenu
- Route existante
- Borne kilométrique

Programme d'amélioration de la route 389
Projet D : entre Manic-2 et le nord de Manic-3
kilomètre 65 à 66



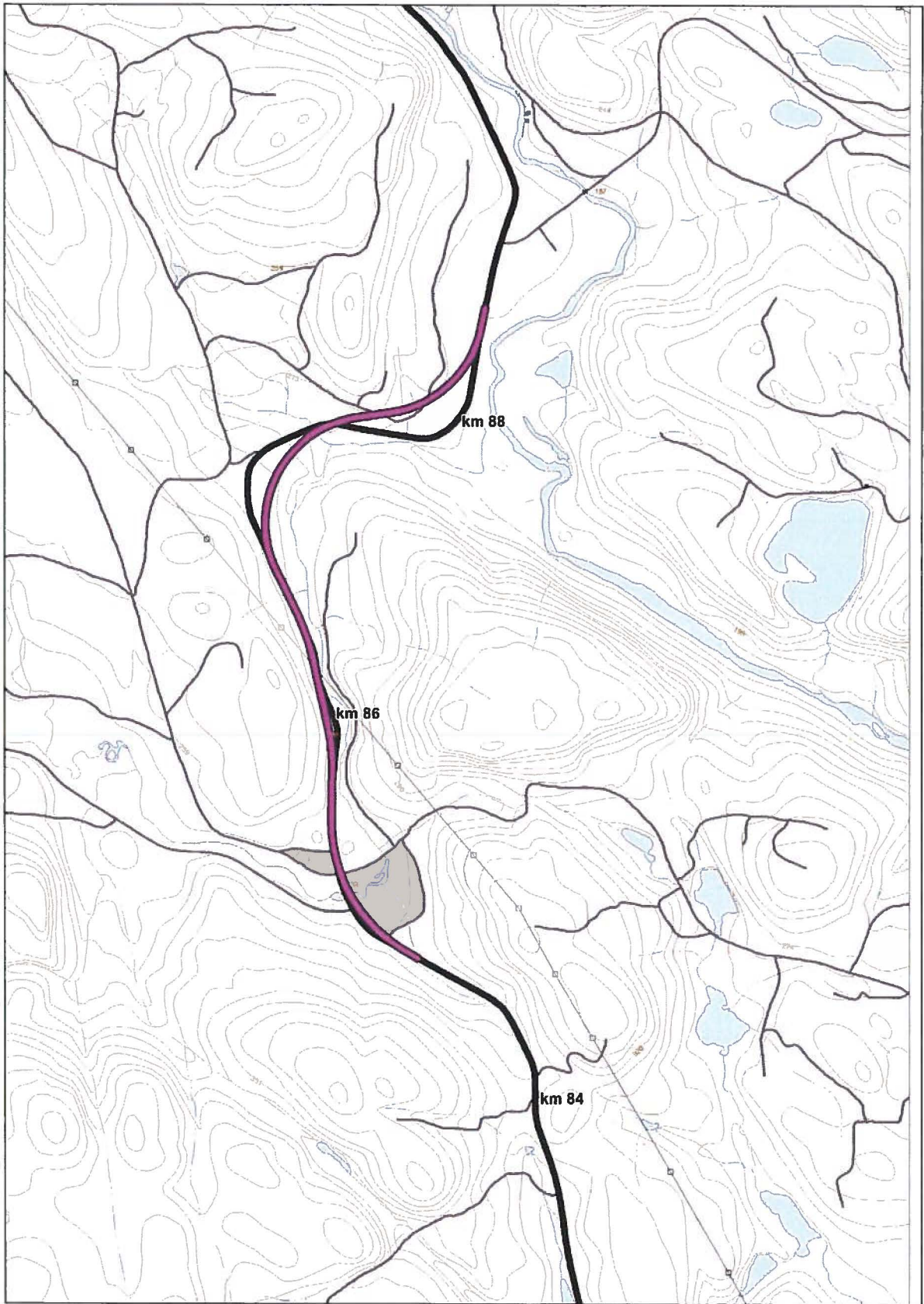
- Tracé retenu
- Route existante
- Borne kilométrique

Programme d'amélioration de la route 389
Projet D : entre Manic-2 et le nord de Manic-3
kilomètre 68 à 70



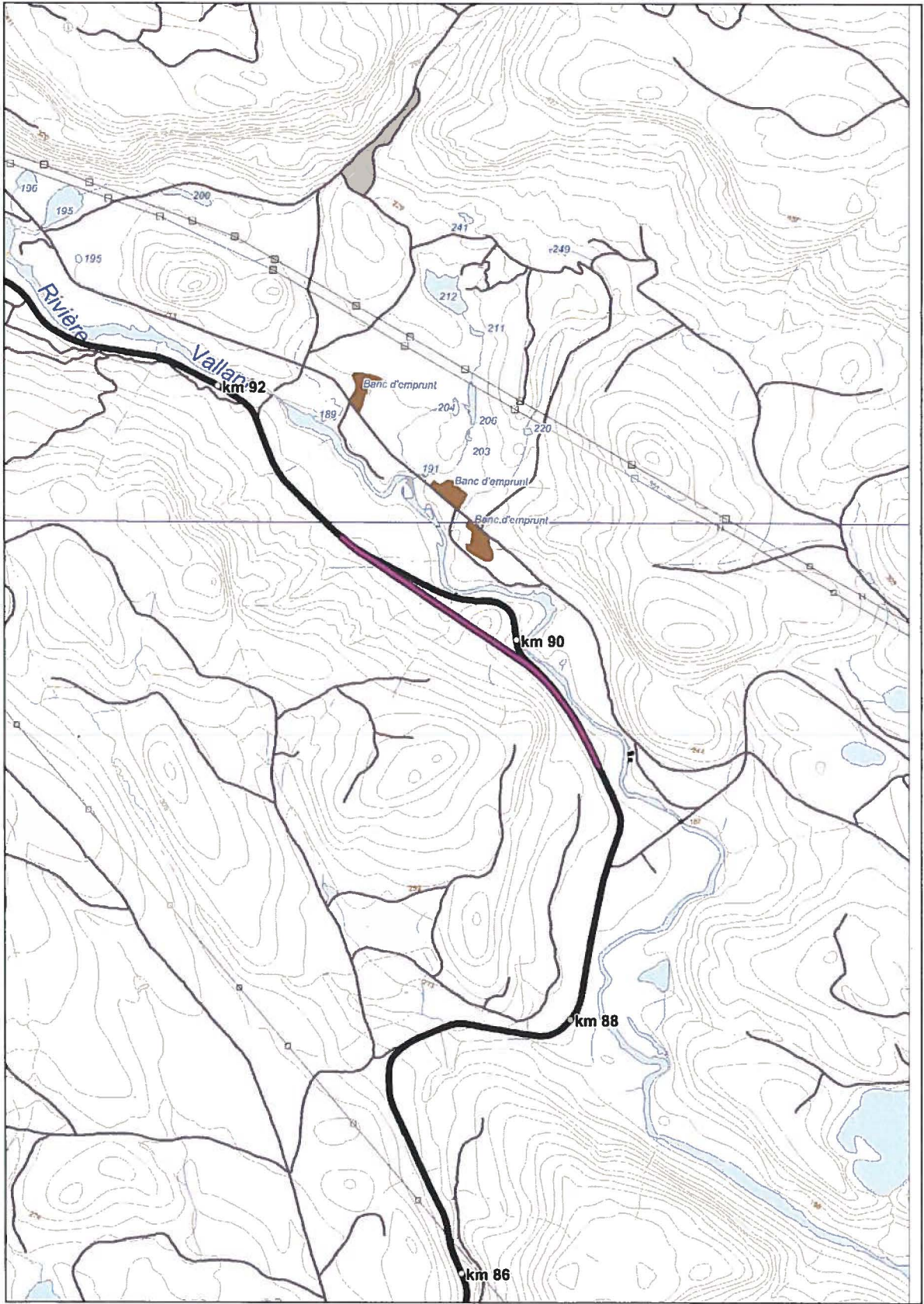
- Tracé retenu
- Route existante
- Borne kilométrique

Programme d'amélioration de la route 389
Projet D : entre Manic-2 et le nord de Manic-3
 kilomètre 75 à 83



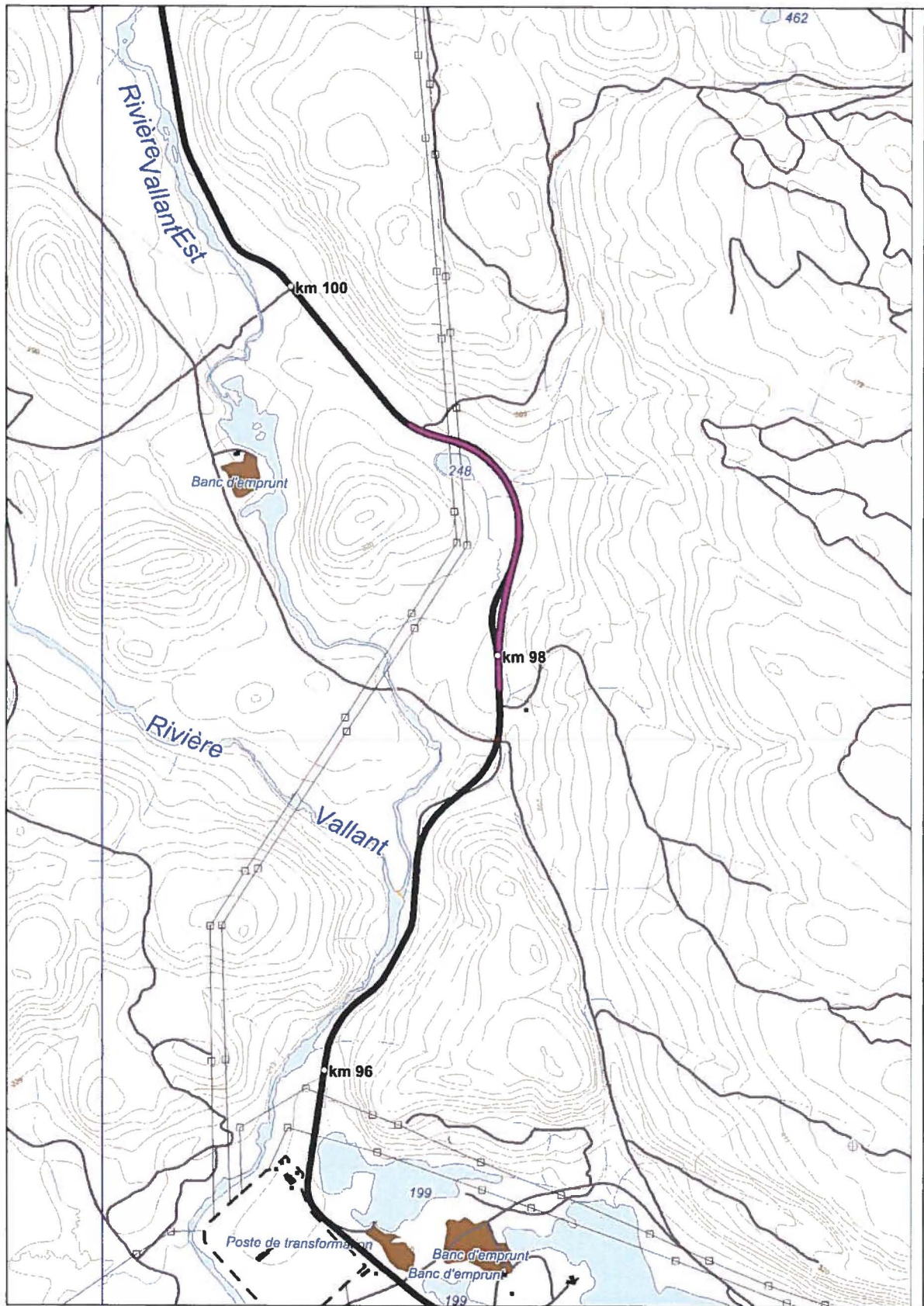
- Tracé retenu
- Route existante
- Borne kilométrique

Programme d'amélioration de la route 389
Projet D : entre Manic-2 et le nord de Manic-3
kilomètre 84 à 88



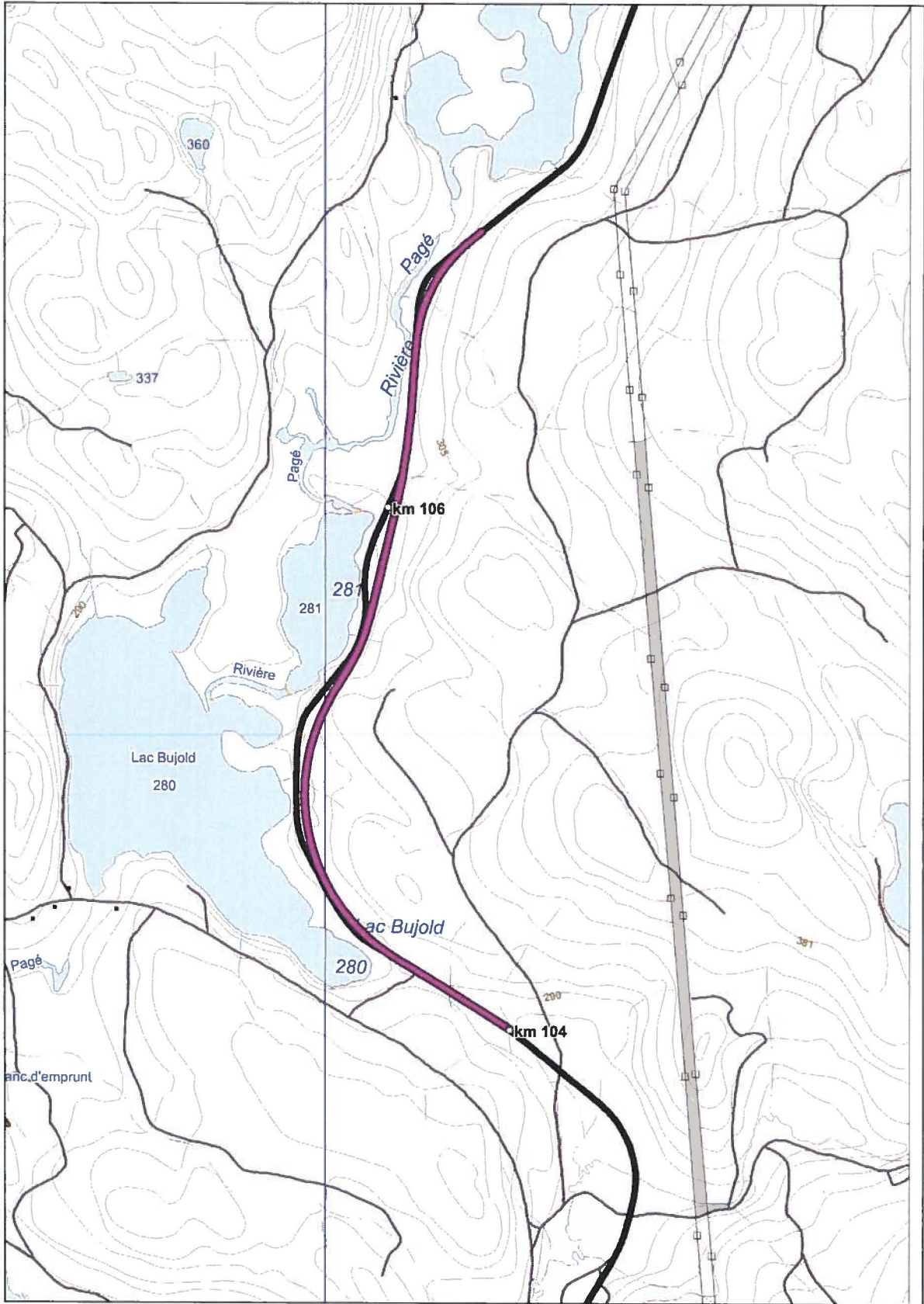
- Tracé retenu
- Route existante
- Borne kilométrique

Programme d'amélioration de la route 389
Projet D : entre Manic-2 et le nord de Manic-3
kilomètre 89 à 90



- Tracé retenu
- Route existante
- Borne kilométrique

Programme d'amélioration de la route 389
Projet D : entre Manic-2 et le nord de Manic-3
kilomètre 97 à 99



- Tracé retenu
- Route existante
- Borne kilométrique

Programme d'amélioration de la route 389
Projet D : entre Manic-2 et le nord de Manic-3
kilomètre 104 à 107